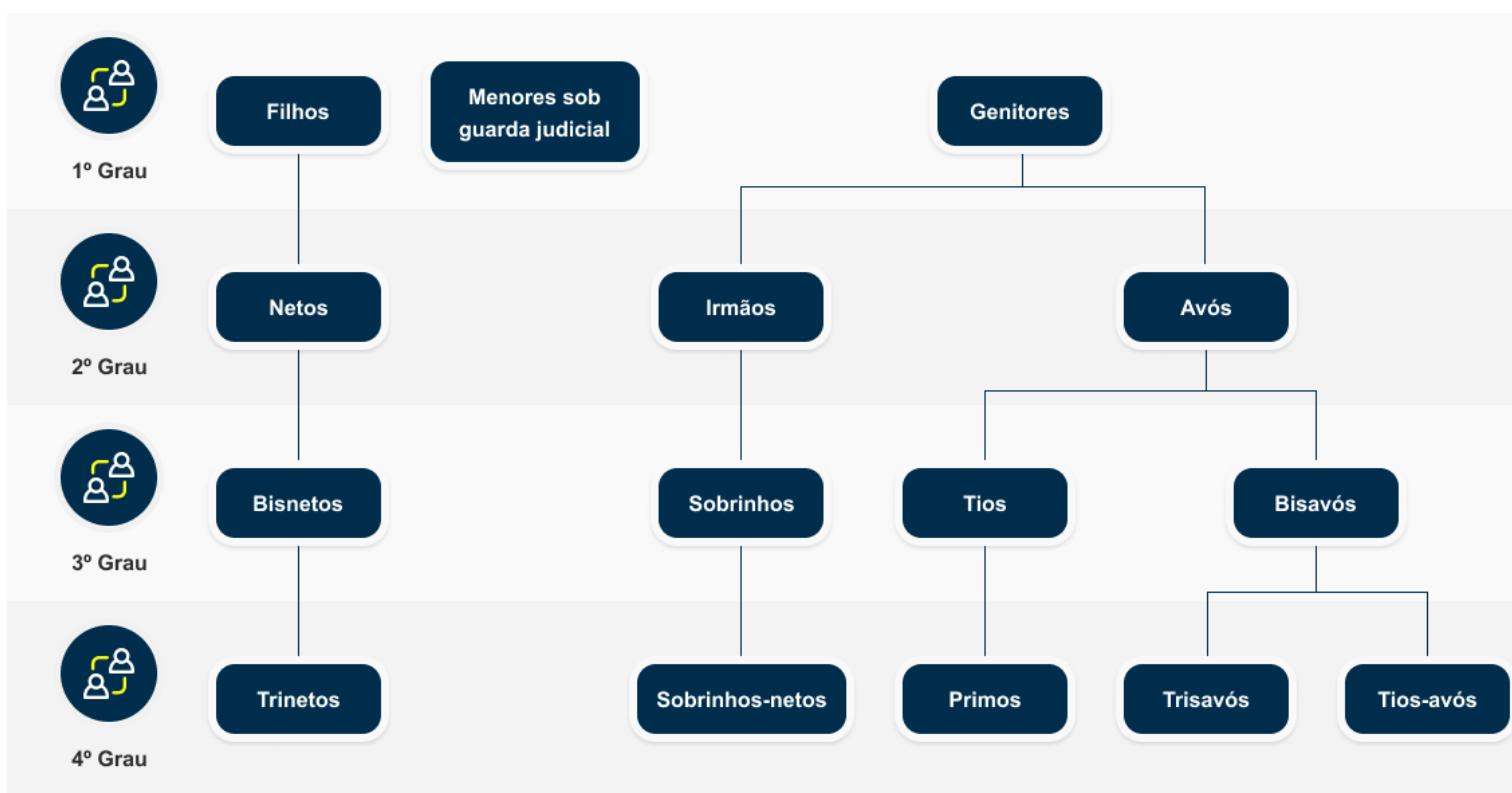


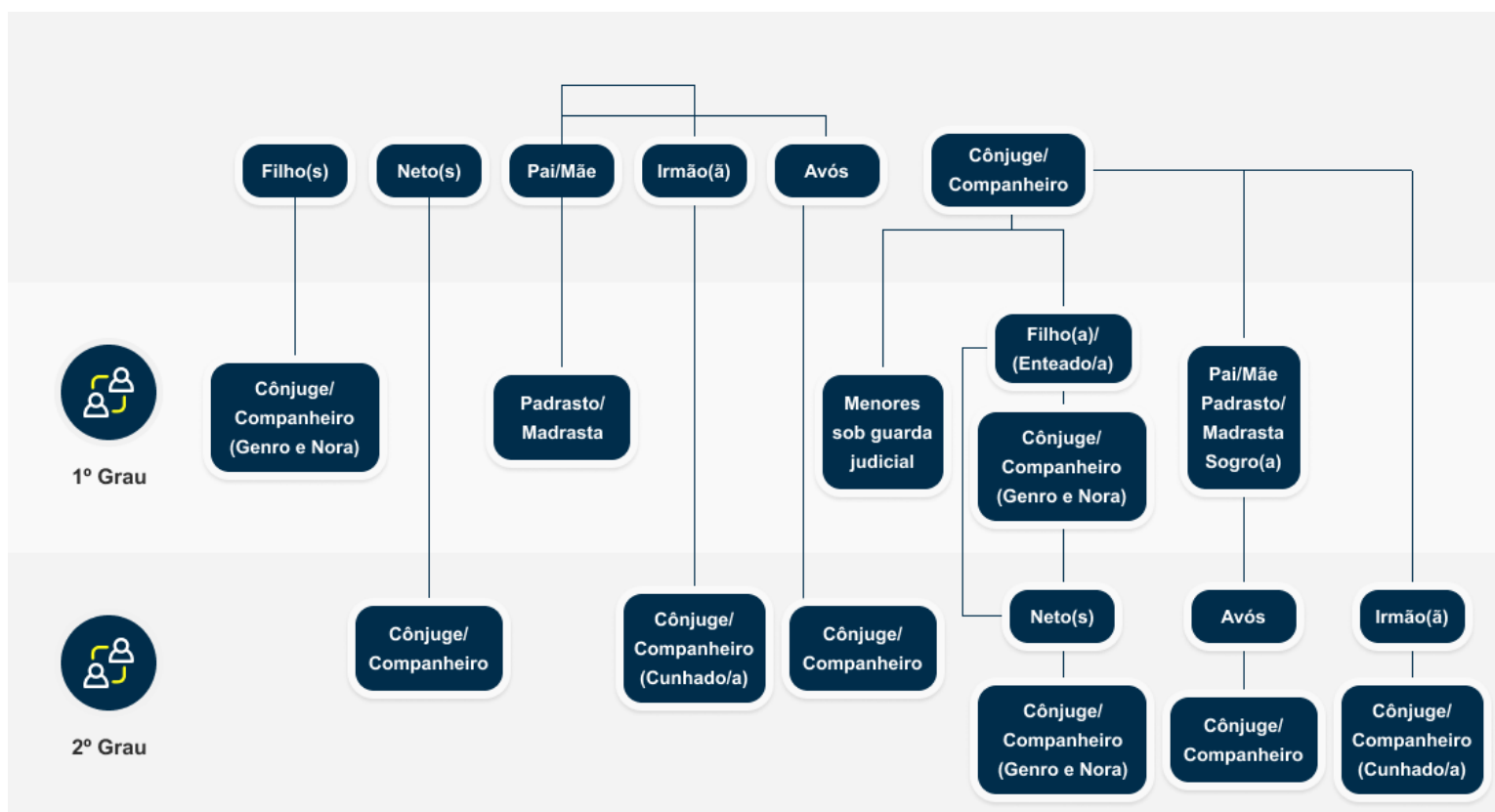
Quem pode ter um Plano CASSI?

A CASSI é para você parente de funcionário, ex-funcionário, aposentado e pensionista do Banco do Brasil, ou da CASSI. Basta informar, no ato da adesão, o nome ou a matrícula do seu familiar, sem gerar qualquer vínculo ou responsabilidade financeira para ele.

Parentesco por consanguinidade



Parentesco por afinidade



A necessidade de vínculo de parentesco com funcionários, ex-funcionários, aposentados ou pensionistas do Banco do Brasil é uma exigência da Agência Nacional de Saúde Suplementar (ANS), porque a CASSI é um plano de autogestão limitado aos funcionários, aposentados e pensionistas do Banco e seus parentes até 4º grau consanguíneo e 2º grau por afinidade.